

貸事務所・軽作業所

【芝浦日新ビル 本館】

《物件概要》

所在地／東京都港区海岸3-3-18
 構造／鉄筋コンクリート造7階建
 竣工／本館 昭和39年10月
 (平成8年3月耐震工事実施済)

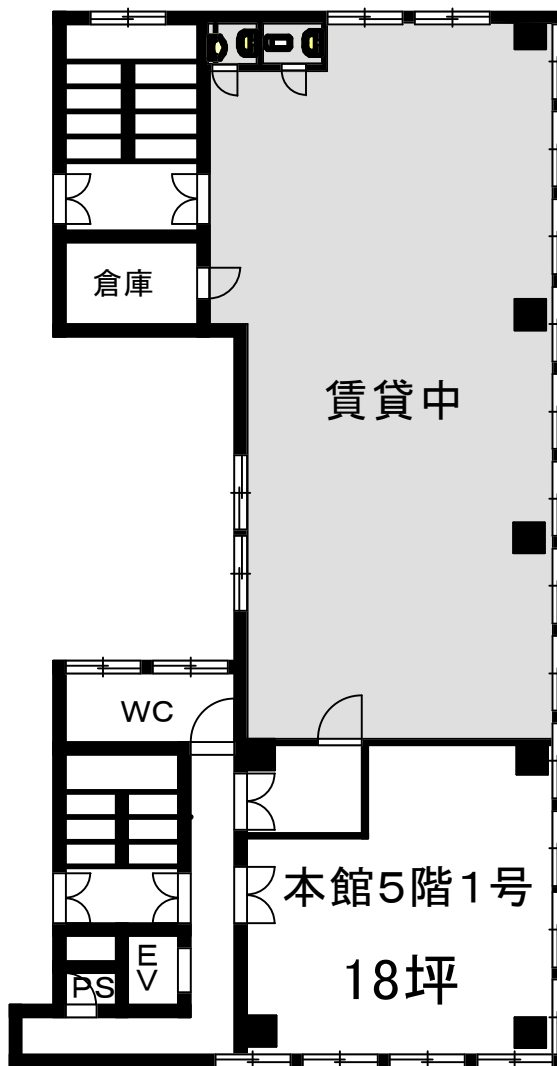
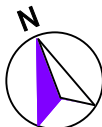
《設備概要》

エレベーター／各1基
 冷暖房／パッケージエアコン
 防犯設備／セキュリティシステム
 昼間管理人常駐
 駐車場／立体駐車場等(26台)

現地案内図



☆光ケーブル導入可!
 ☆首都高出入り口至近!



※図面と現況が異なる場合は現況優先と致します。

物件種目	貸事務所等		
建物名	芝浦日新ビル本館		
最寄駅	JR山手線『田町』		
賃貸条件	160,650円 (税込) (共益費 47,250円含)		
	賃料	6,300円/坪 (税込)	
	共益費	2,625円/坪 (税込)	
敷金	賃料の8ヶ月分		
更新料	なし	償却	なし
現況	空室	引渡日	即
所在地	港区海岸3丁目3番18号		
交通	JR山手線『田町』		10分
	ゆりかもめ『芝浦埠頭』		5分
建物	構造・規模	SRC造7階建	
	駐車場	空有(5台)	26,250円/台
	本体設備	エレベーター2基	
	各戸設備	個別空調	
備考	・24時間出入り自由 ・機械警備(セコム) ・駐輪場有り		

日清紡グループ 国土交通大臣免許(2)7091号

日清紡都市開発(株)

〒160-0022 東京都新宿区新宿2-19-12 静銀ビル6F

TEL (03) 3356-2481 Fax (03) 3356-2484

<http://www.nisshinbo-tk.co.jp/>

●取引態様：貸主

●情報公開日：2012/3/19