

# 貸事務所・軽作業所

## 【芝浦日新ビル 本館】

### 《物件概要》

所在地／東京都港区海岸3-3-18  
 構造／鉄筋コンクリート造7階建  
 竣工／本館 昭和39年10月  
 (平成8年3月耐震工事実施済)

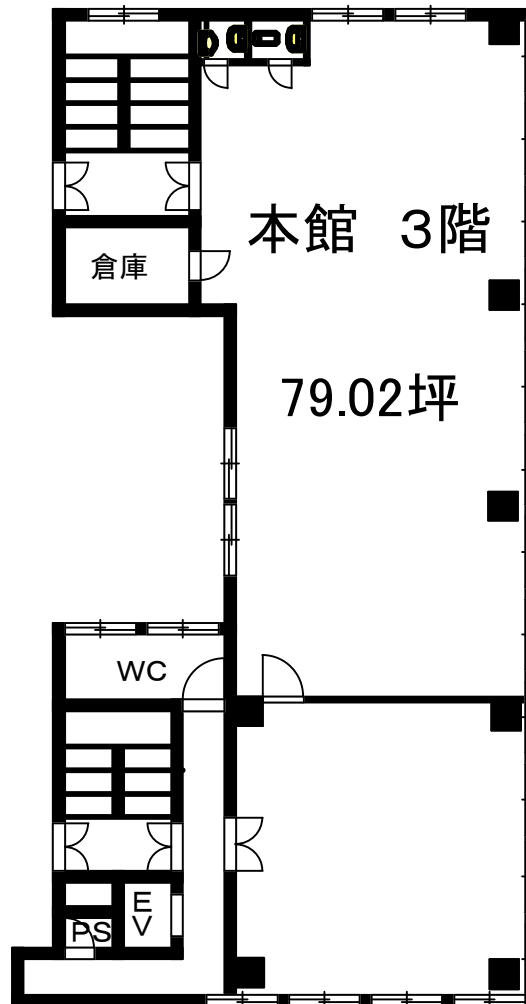
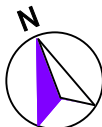
### 《設備概要》

エレベーター／各1基  
 冷暖房／パッケージエアコン  
 防犯設備／セキュリティシステム  
 昼間管理人常駐  
 駐車場／立体駐車場等(26台)

### 現地案内図



☆光ケーブル導入可!  
 ☆首都高出入り口至近!



※図面と現況が異なる場合は現況優先と致します。

物件種目	貸事務所等			
建物名	芝浦日新ビル本館			
最寄駅	JR山手線『田町』			
賃貸条件	総額		705,253円 (税込) (共益費 207,427円含)	
	賃料		6,300円/坪 (税込)	
	共益費		2,625円/坪 (税込)	
	敷金	賃料の8ヶ月分	償却	賃料の1ヶ月分
	更新料	なし		
現況	空室	引渡日	即日	
所在地	港区海岸3丁目3番18号			
交通	JR山手線『田町』		徒歩	10分
	ゆりかもめ『芝浦埠頭』		徒歩	5分
建物	構造・規模	SRC造7階建		
	駐車場	空車有(12台) 26,250円/台		
	本体設備	エレベーター2基		
	各戸設備	個別空調		
備考	<ul style="list-style-type: none"> <li>・24時間出入り自由</li> <li>・機械警備(セコム)</li> <li>・駐輪場有り</li> </ul>			

日清紡グループ 国土交通大臣免許(2)7091号

**日清紡都市開発(株)**

〒160-0022 東京都新宿区新宿2-19-12 静銀ビル6F

TEL (03) 3356-2481 Fax (03) 3356-2484

http://www.nisshinbo-tk.co.jp/

●取引態様：貸主

●情報公開日：2011/7/15