

貸事務所 賃店舗

- 副都心線「東新宿」駅より B1出口 徒歩5分
- 都営大江戸線「東新宿」駅より 徒歩7分
- 山手線「新大久保」駅より 徒歩10分

《シティプラザ大久保》

所在地/新宿区大久保2-5-19

構造/鉄骨鉄筋コンクリート造10階建地下1階

竣工/昭和62年7月

面積/34㎡(10坪)

設備/冷暖房1台

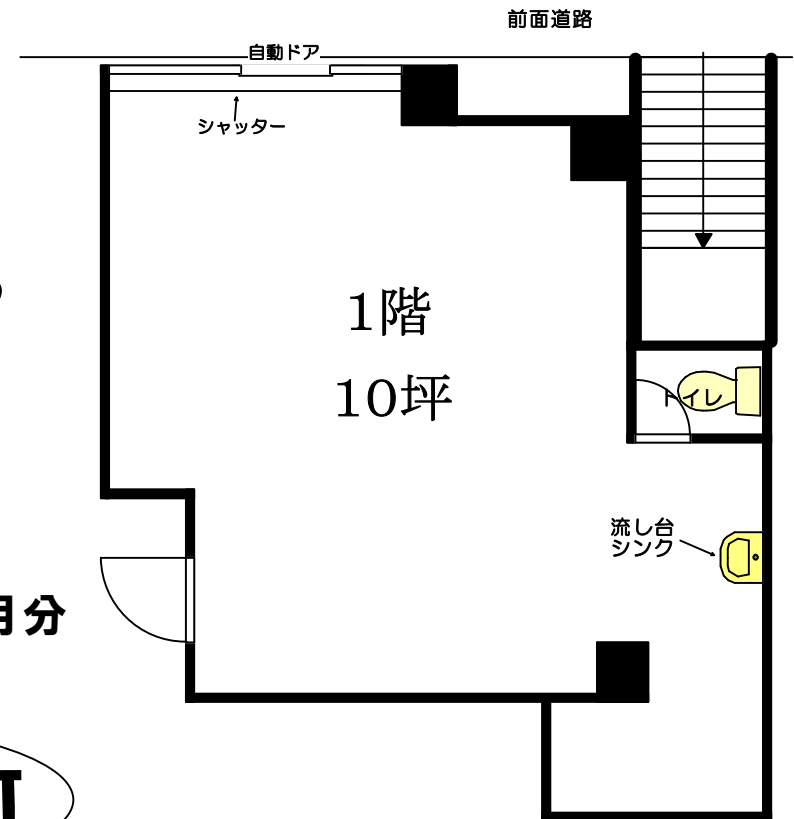
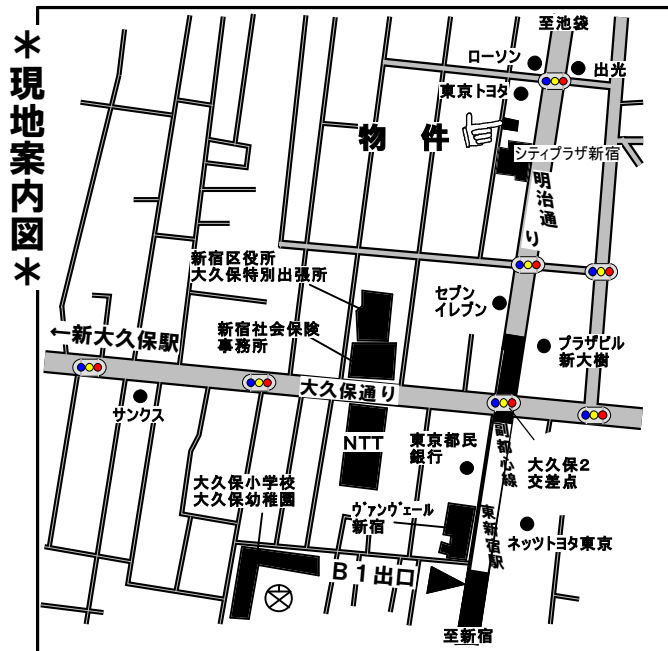
入居時期/即入居可

☆飲食不可 ☆業種応相談

賃料
126,000円
(税込)

礼金 1ヶ月
保証金 8ヶ月
償却 1ヶ月(解約時)
期間 2年
更新料 新賃料の1ヶ月分
解約予告 3ヶ月前

諸条件相談可



※図面と現況が異なる場合、現況優先と致します。

日清紡グループ 国土交通大臣免許(2)7091号

日清紡都市開発(株)

〒160-0022 東京都新宿区新宿2-19-12 静銀ビル6F

TEL (03) 3356-2481

Fax (03) 3356-2484

http://www.nisshinbo-tk.co.jp/

※土・日・祝日休み

●取引様態: 専任媒介

●情報公開日: 2012/2/13